



# GRAND ANGLE ESN & ICT

**5<sup>E</sup> ÉDITION**

SEPTEMBRE 2022



# Édito

5 ans déjà ! Depuis la première édition parue en 2018, votre étude Grand Angle s'est enrichie au gré de l'évolution de l'écosystème. Ce panorama sur la vitalité et les tendances des entreprises du numérique, d'abord centré sur les ESN, s'est depuis 3 ans élargi aux ICT. Avec 16% de croissance observés en moyenne en 2021 sur l'ensemble du secteur, la convergence ESN – ICT est une réalité via des enjeux communs ! Le numérique compte plus que jamais dans l'économie française, tant en termes d'emploi qualifié que de dynamique de croissance.

Le secteur s'est également professionnalisé, avec des acteurs qui se sont structurés, passant d'un modèle de compétences à un modèle d'offres, innovantes et à forte valeur ajoutée. Cette édition 2022 de l'étude Grand Angle ESN & ICT dresse la liste des offres et des activités les plus porteuses de croissance. Cette dynamique est possible grâce à la capacité des acteurs à attirer et fidéliser leurs talents, faisant preuve d'initiatives et d'innovation pour se démarquer dans un marché contraint. Les lauréats du Trophée « Gestion des talents » en sont autant d'exemples inspirants.

Au-delà de la transformation digitale, cette édition confirme que les ESN et les ICT sont au cœur des grands enjeux de demain. Le numérique irrigue désormais tous les secteurs et est surtout une réponse formidable aux grands défis de la société. A l'heure de la sobriété énergétique et digitale, nos entreprises à travers le numérique responsable contribuent à une société plus vertueuse et respectueuse de la planète et de ses ressources.

Bonne lecture !



## ESN

Les Entreprises de Services du Numérique sont expertes dans le domaine des nouvelles technologies et du numérique. Elles peuvent englober plusieurs métiers (conseil, conception et réalisation d'outils, maintenance ou encore formation) et elles ont pour objectif principal d'accompagner une société cliente dans la réalisation d'un projet. Elles proposent des prestations qui sont destinées à améliorer le fonctionnement et les infrastructures internes de leurs clients, leurs outils et leurs processus de gestion et d'administration.

## ICT

Les sociétés d'Ingénierie et de Conseil en Technologies contribuent à la conception et / ou à la fabrication d'un produit ou d'un équipement destiné à être vendu. L'ensemble de leurs prestations jalonnent le cycle de vie d'un produit ou d'un équipement, et vont de l'assistance à l'expression du besoin à la sûreté de fonctionnement et le maintien en conditions opérationnelles, en passant par le développement et l'accompagnement des clients dans les processus d'industrialisation.

## Méthodologie

L'étude dresse un état des lieux en France de la vitalité et des tendances des Entreprises de Services du Numérique (ESN) et de celles de l'Ingénierie Conseil en Technologies (ICT).

Ce panorama a été établi à partir des données collectées par Numeum et KPMG durant le deuxième trimestre 2022 auprès d'un échantillon représentatif de près de 150 ESN et ICT de toutes tailles, implantées en France, sur la base d'un questionnaire disponible en ligne couvrant les thèmes suivants : stratégie de croissance, gestion des talents, initiatives Environnementales Sociales et de Gouvernance (critères ESG) et innovation. Les données déclarées, notamment pour ce qui concerne les unités, ont fait l'objet d'une correction en cas d'erreurs manifestes.

Les réponses ont été analysées en fonction de la taille des entreprises telles que définies par la réglementation : Grandes entreprises (GE), Entreprises de taille intermédiaire (ETI), Petites et moyennes entreprises (PME), Très petites entreprises (TPE).

# Les 4 thèmes du panorama

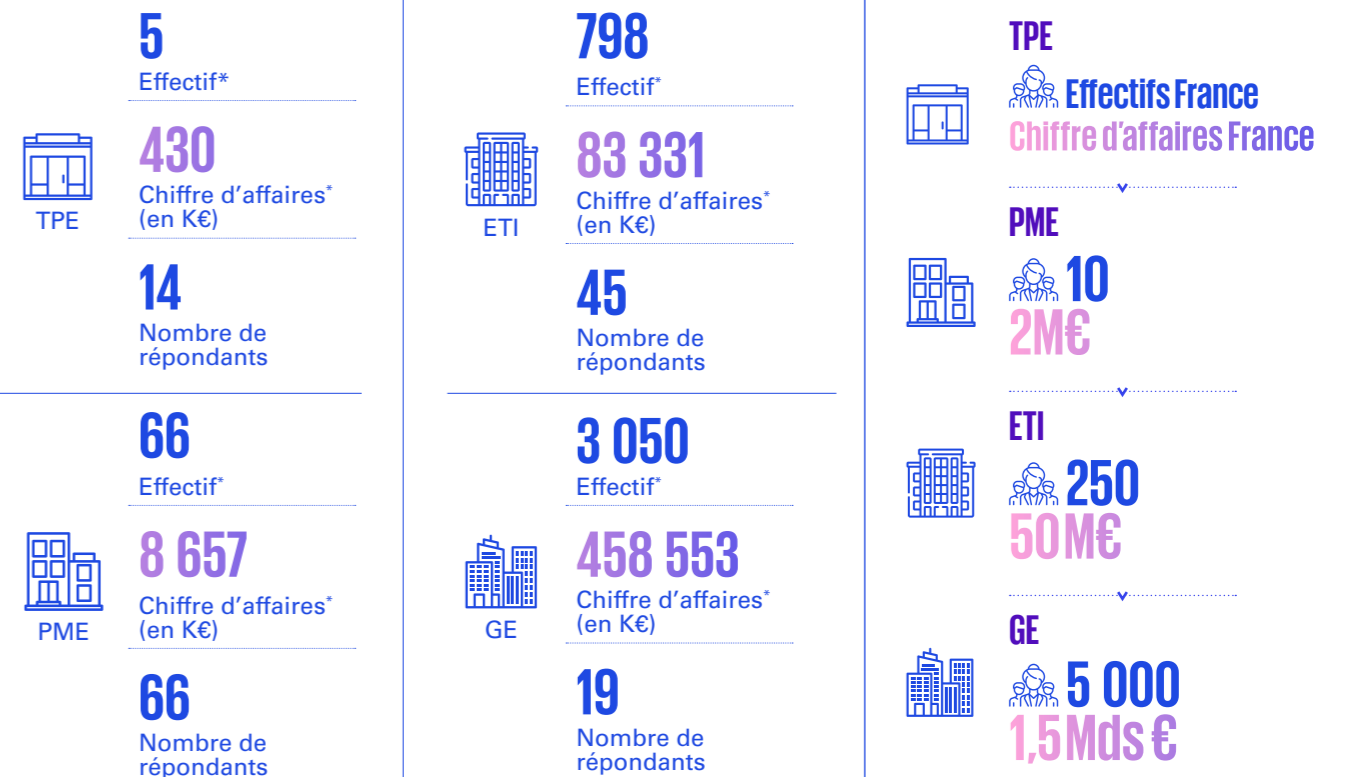
**01** **Stratégie de croissance**  
p. 06

**02** **Gestion des talents**  
p. 10

**03** **Initiatives  
RSE - Critères ESG**  
p. 14

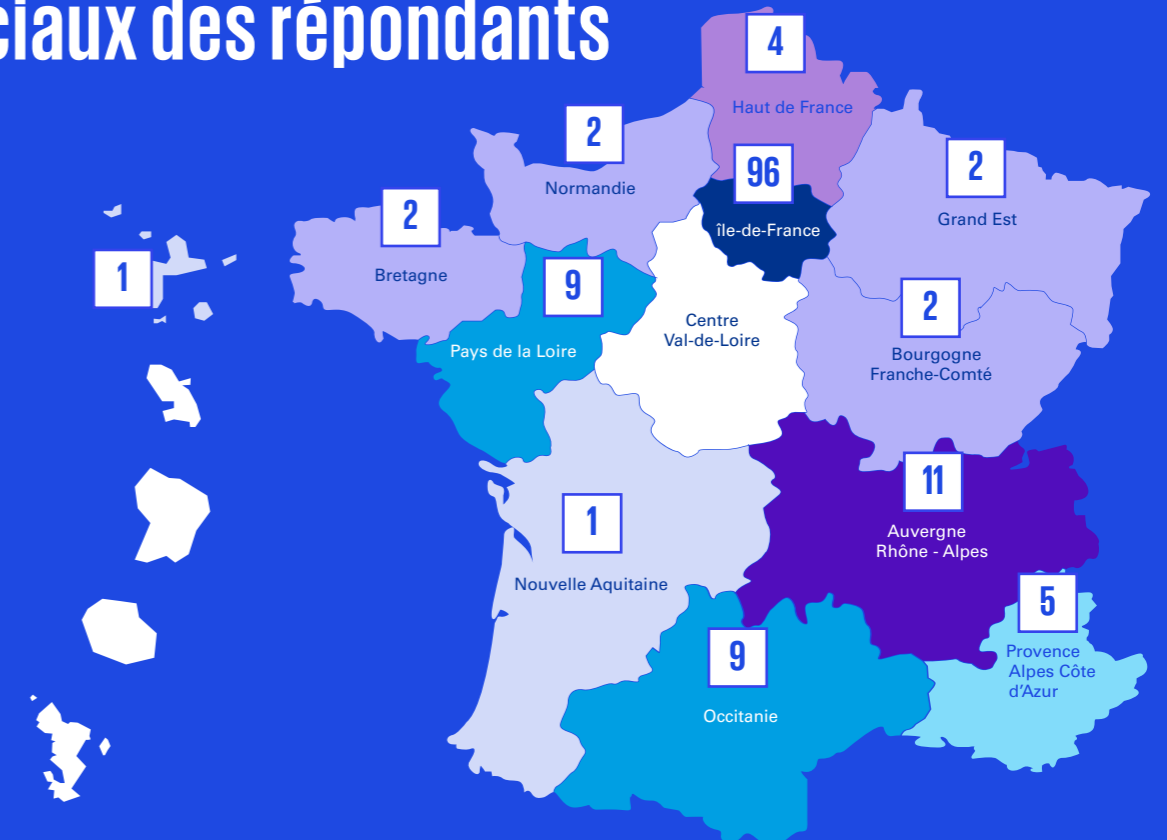
**04** **Innovation**  
p. 16

## Profil type des répondants



\* En moyenne, effectifs et chiffre d'affaires France.

## Localisation des sièges sociaux des répondants



# 01

## Stratégie de croissance

### Édito

L'année 2021 a été marquée par un rebond plus fort qu'attendu avec 12% de croissance du chiffre d'affaires en moyenne en 2021, niveau de croissance record jamais observé dans l'étude Grand Angle ESN et ICT.

Cette croissance a été rendue possible par une attractivité qui ne se dément pas malgré la pénurie d'ingénieurs et également par le développement d'offre innovante ou à plus forte valeur ajoutée (cloud, conseil en transformation digitale et cybersécurité notamment).

Les acteurs du numérique ont montré une confiance forte en l'avenir avec des objectifs de croissance à 3 ans supérieurs de 4 à 7 points par rapport aux indicateurs mesurés l'an passé.

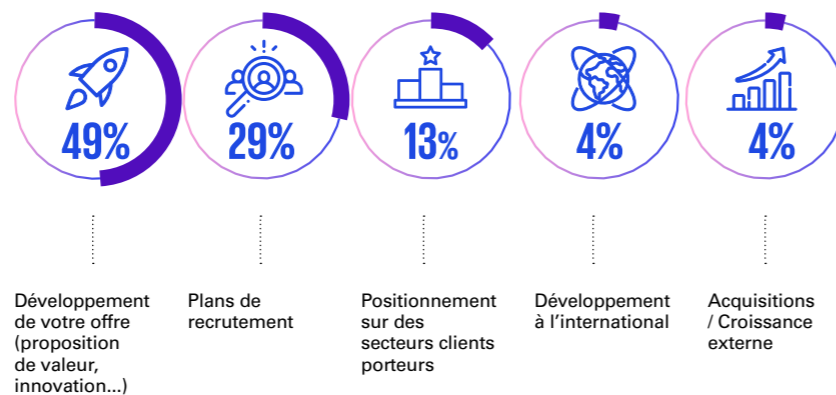
Les résultats du premier semestre 2022 confirment la dynamique de croissance et les perspectives anticipées.

 Trophée ESN & ICT 2022 - Prix stratégie de croissance

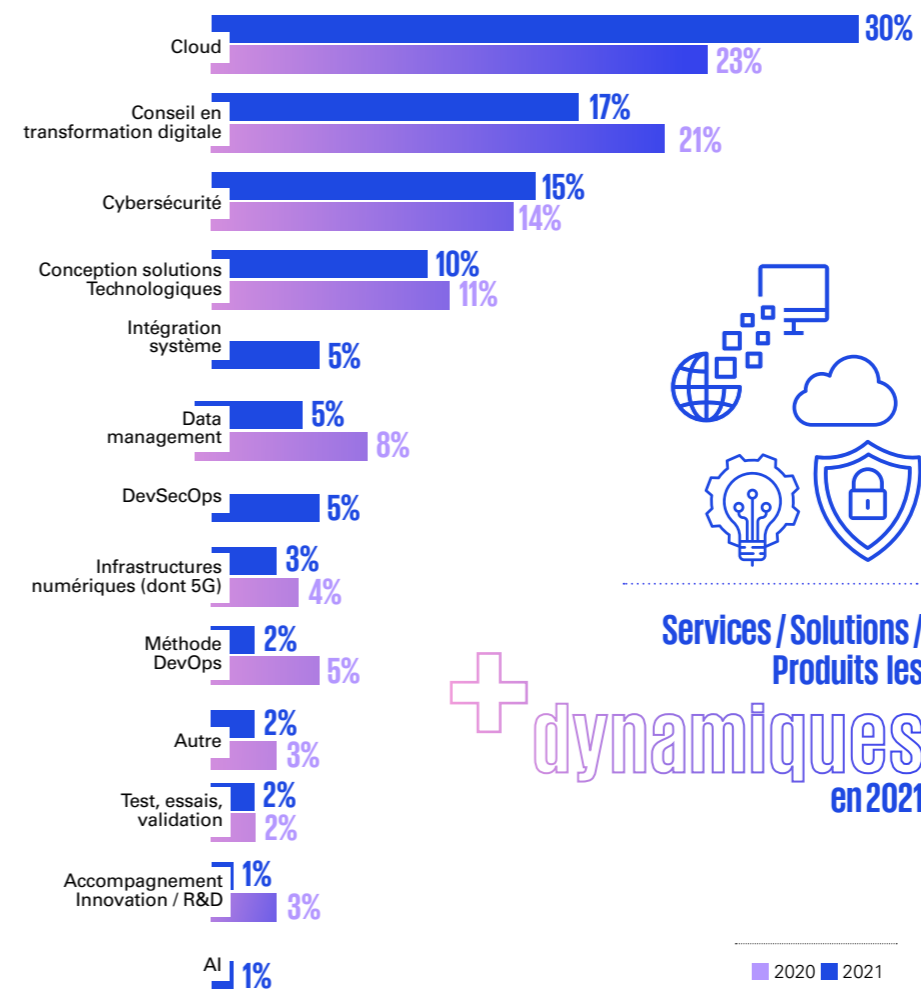
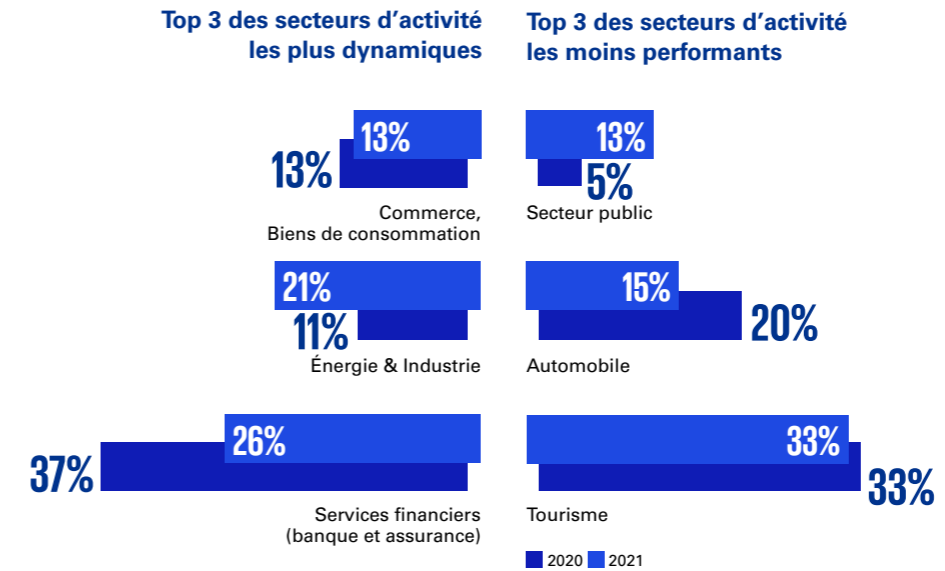
Croissance moyenne du chiffre d'affaires 2021 des ESN & ICT



Facteurs les plus porteurs de la croissance des ESN & ICT

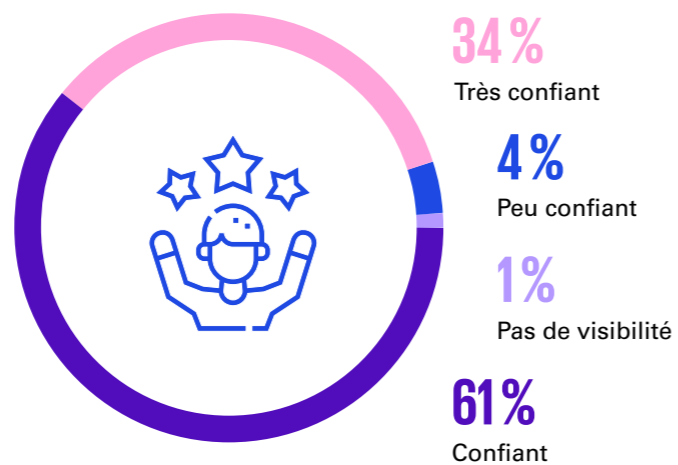


Dynamiques des secteurs et services / solutions / produits en 2021

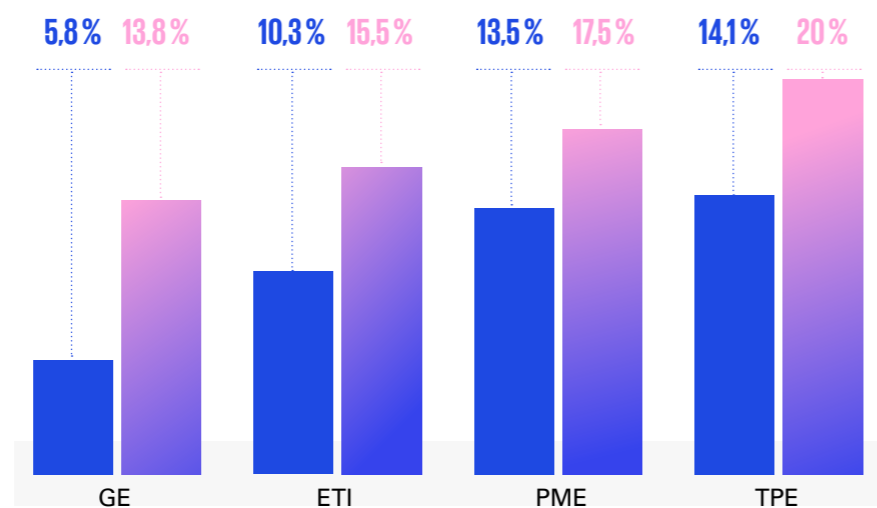


Services / Solutions / Produits les dynamiques en 2021

Une **confiance très forte** dans les objectifs de croissance pour **95% des ESN & des ICT**



Des objectifs moyens de croissance annuelle à 3 ans en **forte progression** par rapport à l'année dernière



Objectifs moyens de croissance annuelle entre  
■ 2021 et 2023 - ■ 2022 et 2024

# 02 Gestion des talents

## Édito

Les objectifs de recrutement se doivent d'être ambitieux pour répondre aux besoins grandissant de la transformation numérique de l'économie française.

Pour arriver à répondre à ces objectifs, les acteurs mettent en place des dispositifs variés tels que des campagnes de recrutement spécifiques, les primes de cooptation et des partenariats avec les écoles.

Les actions de fidélisation sont aussi au cœur de leurs préoccupations et se traduisent par des propositions incitatives à la fois financiers et non financiers qui deviennent clés dans les décisions des salariés et des jeunes diplômés (nombre de jours de télétravail par exemple).

La formation reste enfin un pilier permettant d'adresser de nouveaux marchés et de nouvelles offres porteurs de croissance tout en fidélisant les talents et en leur proposant des carrières stimulantes.

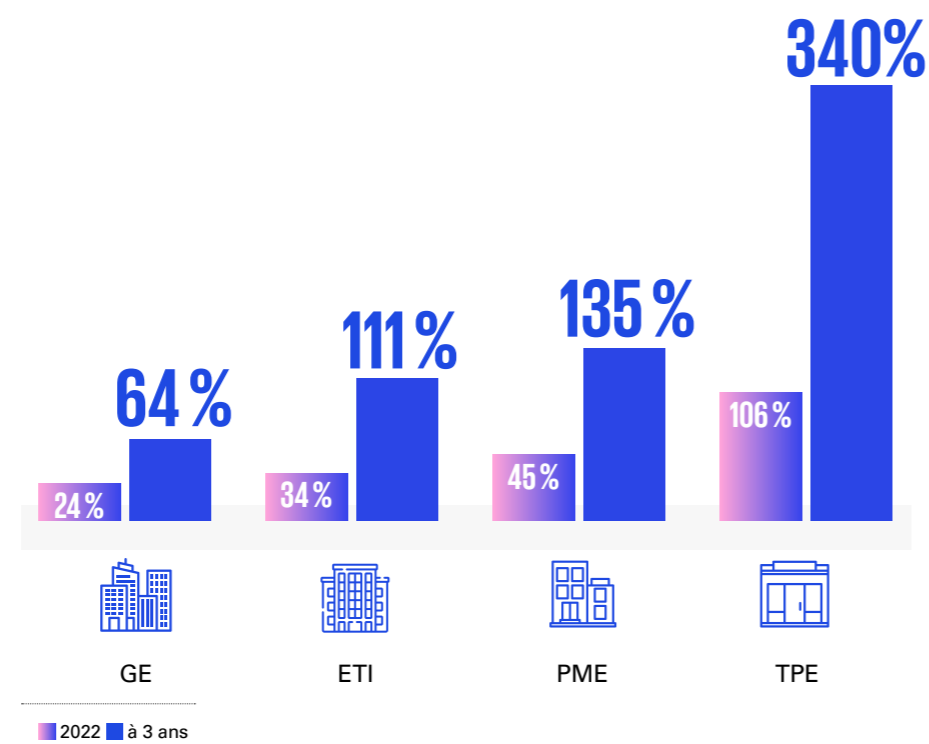
Trophée ESN & ICT 2022 - Prix Gestion des talents

### Profil type d'une ESN / ICT en France

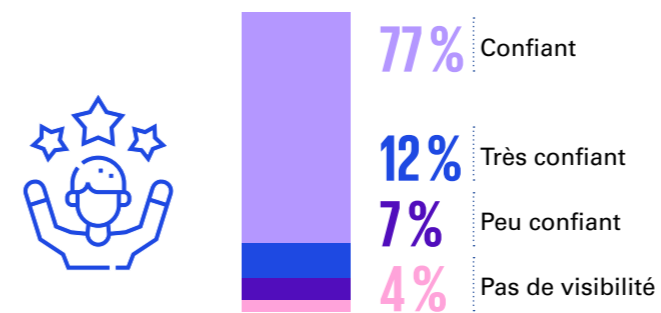
Effectifs 2020	France	Hommes	Femmes
Répartition des effectifs		71% (+2% vs 2020)	29% (-2% vs 2020)
Recrutements réalisés		66% (-4% vs 2020)	34% (+4% vs 2020)
Salaire moyen à l'embauche	35 527 €	35 498 €	35 656 €

### Plans de recrutements

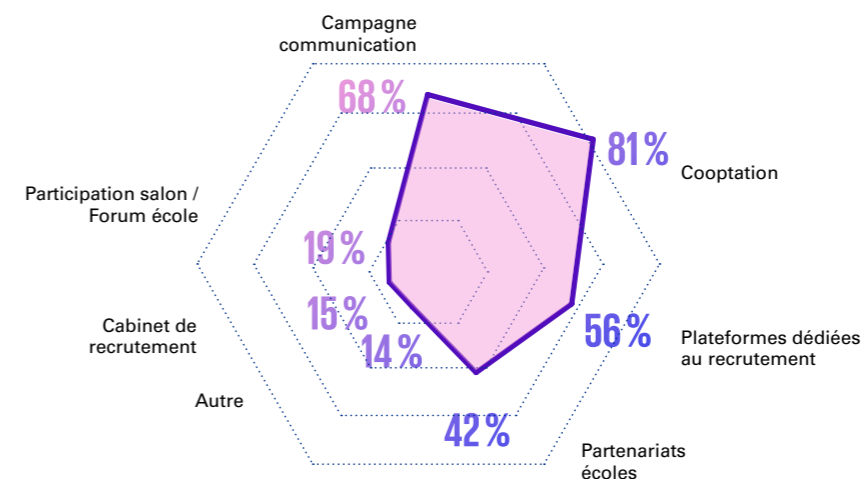
Objectifs de recrutement 2022 et à 3 ans par rapport aux effectifs 2021



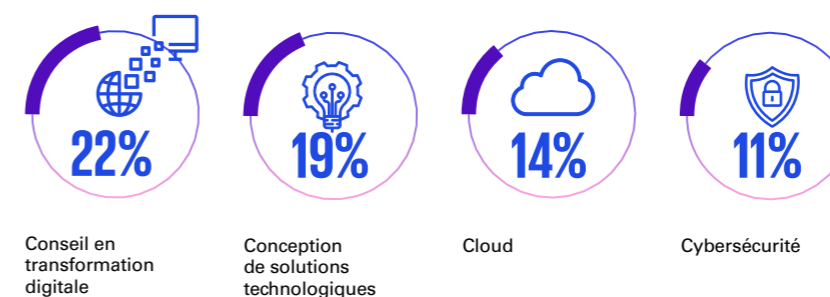
Degré de confiance sur la capacité à remplir les objectifs en termes de recrutement à 3 ans



Actions de recrutement mises en place pour atteindre les objectifs

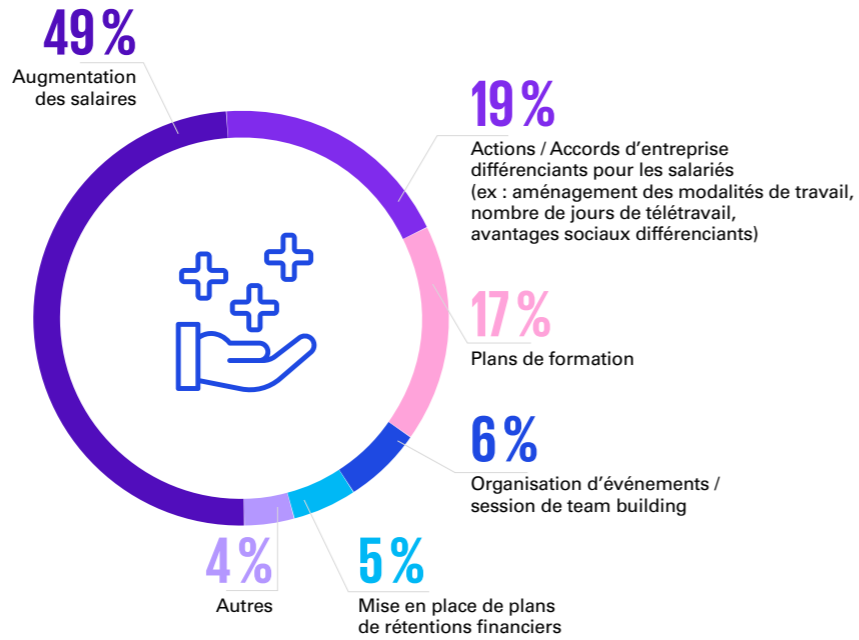


Compétences les plus recherchées par les ESN & ICT



## Fidélisation

Moyens de fidélisation des talents mis en place

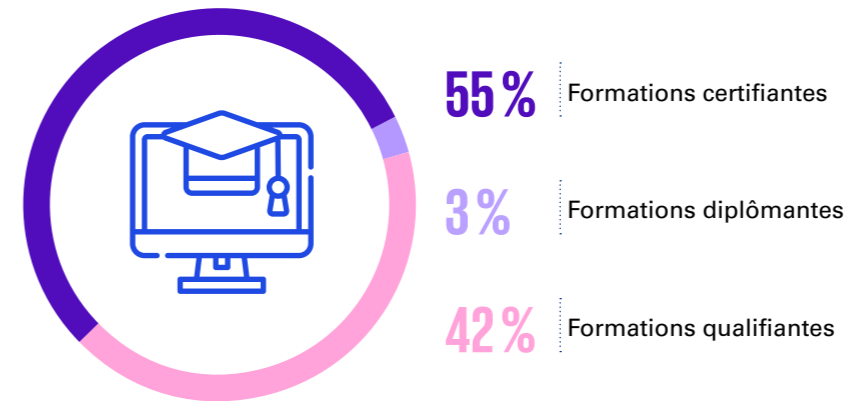


5%

Augmentation moyenne de salaire proposée aux salariés en 2021

## Formation

Typologie de formation privilégiée



Principaux thèmes abordés lors des actions de formation



4,2%

Pourcentage de la masse salariale qui sera consacré aux actions de formation en 2022 (Coûts pédagogiques, hors frais), contre 3% en 2021

# 03 Initiatives RSE - Critères ESG

## Édito

La définition d'une raison d'être est désormais un enjeu concrétisé pour la majorité des ESN & ICT.

Cela traduit l'engagement de tout l'écosystème pour relever les challenges environnementaux, sociaux et sociétaux d'aujourd'hui et notamment la réduction de l'empreinte environnementale du numérique !

Les acteurs du numérique se sont fixés des objectifs forts de réduction de cette empreinte, en moyenne de 18% pour les grandes entreprises et les ETI, et de 30% pour les PME et TPE.

Ces enjeux RSE mesurés par les critères ESG (env, soc, gouv) sont également un facteur décisif dans les campagnes de recrutement.

 Trophée ESN & ICT 2022 - Prix RSE Critères ESG

La **RSE**, un enjeu prioritaire pour les ESN et les ICT

**92%** des ESN et des ICT ont désigné une personne en charge de la RSE au sein de leur organisation

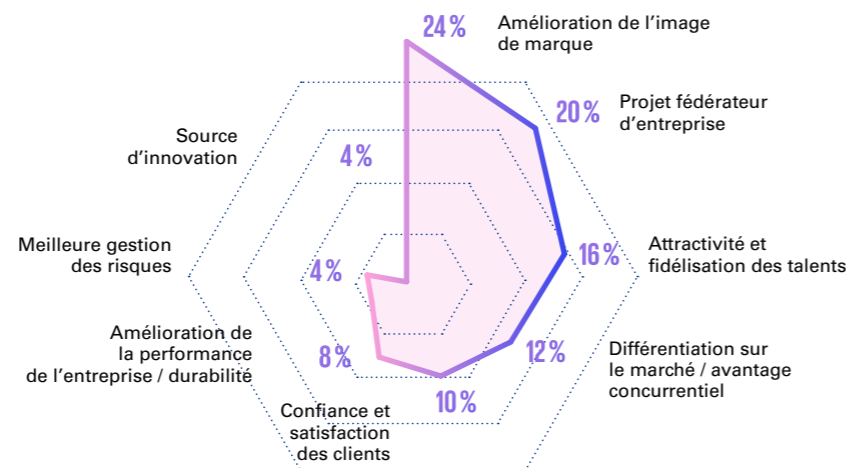
**+1%** par rapport à 2021 des ESN et des ICT ont intégré des critères ESG à leur feuille de route

**54%** des ESN et des ICT ont défini une raison d'être

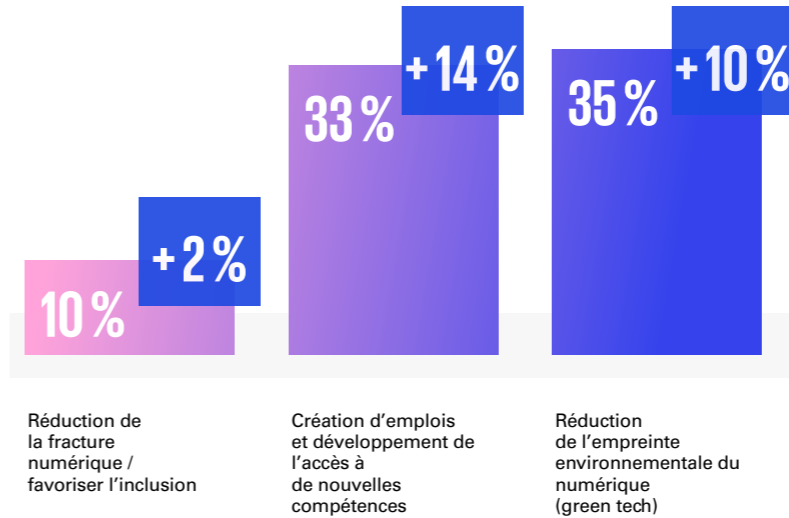
dont **89%** Parmi les GE

**Pour aller plus loin**  
En revanche, seuls **19%** des répondants l'ont intégré dans leurs statuts, **+2%** par rapport à 2021.

Les principaux **bénéfices** d'une démarche RSE



Efforts prioritaires des ESN et ICT dans les 3 ans à venir pour contribuer aux enjeux sociétaux



## Empreinte carbone

Objectifs de réduction de l'empreinte carbone

**62%** Des ESN & ICT ont mis en place un suivi de leur empreinte carbone

Objectifs de réduction de l'empreinte carbone

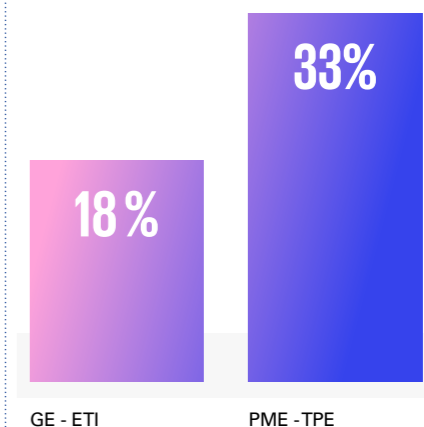


**81%** Un objectif de réduction de l'empreinte carbone, en pourcentage des émissions actuelles, a été fixé

**8%** Un objectif de neutralité carbone a été fixé

**12%** Un objectif d'impact positif sur la société a été fixé

Objectif de réduction d'empreinte carbone à 3 ans





# 04 Innovation

## Édito

L'innovation demeure l'ADN et la stratégie des ESN & ICT.

Le pourcentage de chiffre d'affaires investi dans la R&D et l'innovation est en hausse de 2% en moyenne par rapport aux données observées lors de la précédente enquête.

Cette année, les investissements ont été positionnés sur les offres les plus porteuses, notamment le conseil en transformation digitale, le cloud et la cybersécurité.

Ces actions d'innovation sont conduites avec l'aide d'acteurs externes dans la moitié des projets. Ils sont de plus en plus présents (+6% par rapport à l'an passé) avec au premier plan, les universités et établissements d'enseignement supérieur, véritables partenaires de l'écosystème du numérique.

Trophée ESN & ICT 2022 - Prix Innovation

### Effort de R&D des ESN et des ICT

7%

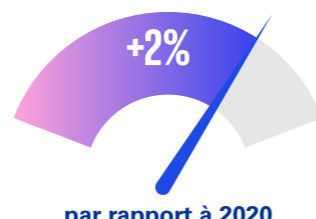
En moyenne, c'est le pourcentage du CA investi dans la R&D interne et/ou l'innovation en France en 2021 pour les ESN et les ICT. Une grande disparité est observée entre les GE/ETI et les PME/TPE.

11%  
du CA  
pour les  
PME / TPE

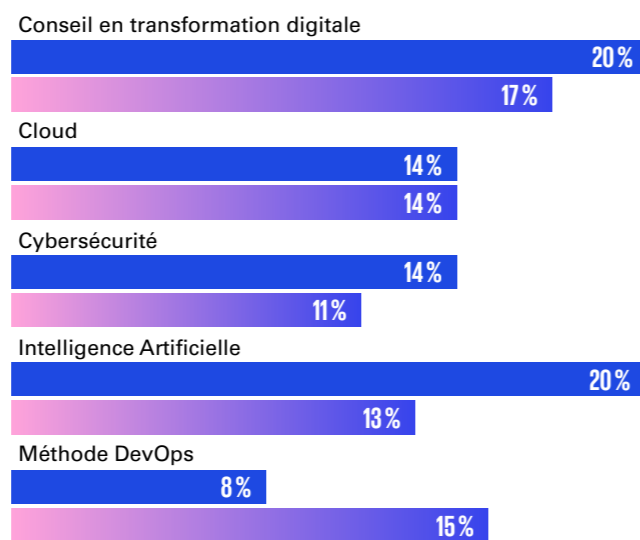
3%  
du CA  
pour les  
GE / ETI

5%

des effectifs (en équivalent temps plein) interviennent sur des projets de R&D interne et/ou l'innovation



### Les 5 domaines technologiques et / ou méthodologiques prioritaires



■ 2021 ■ 2020

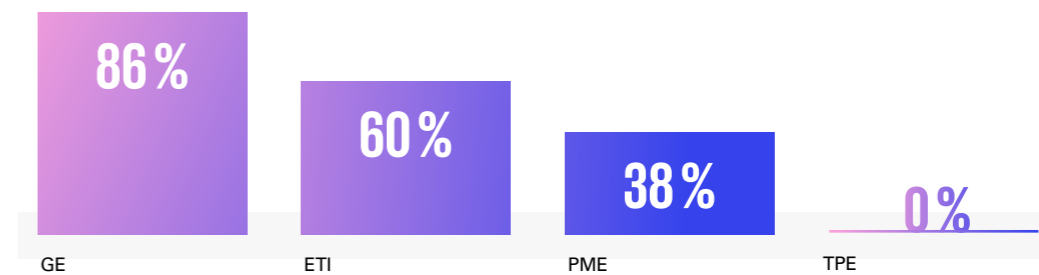
### Innovation à partir de compétences externes

50%

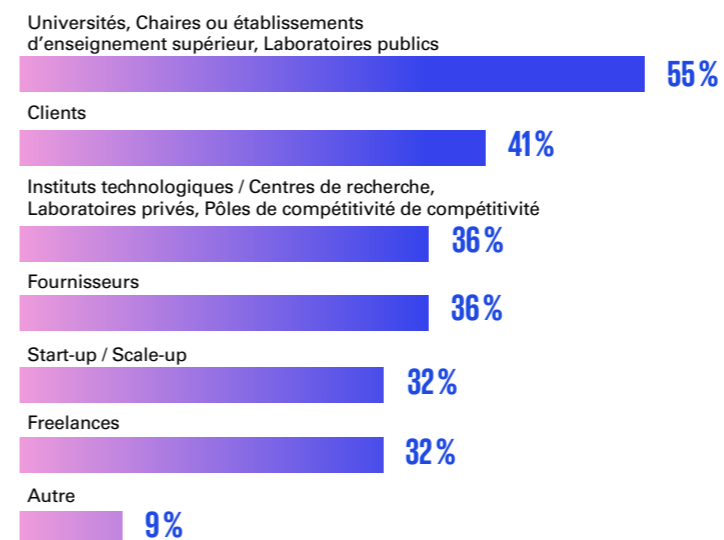
des ESN & ICT font appel à des acteurs externes pour mener à bien des projets d'innovation (en croissance de +6% par rapport à 2021)

+6%  
par rapport  
à 2021

% ESN et ICT faisant appel à des acteurs externes pour conduire leurs projets d'innovations (par taille d'entreprise)



### Acteurs externes impliqués dans les projets d'innovation



73%  
des répondants privilégient l'innovation produits / solutions  
Les 27% des épondants restants priorisent l'innovation de process / d'organisation

# KPMG France

Leader de l'Audit et du Conseil, KPMG France réunit 10 000 professionnels engagés à agir pour une nouvelle prospérité, au service des entreprises, entrepreneurs et organisations de toute taille. 100 ans après sa création, KPMG France devient en 2022 société à mission avec pour raison d'être d'œuvrer et d'innover avec passion pour bâtir la confiance, allier performance et responsabilité, faire grandir les talents au cœur de l'économie, des territoires et de la société. KPMG apporte à ses clients la puissance d'un réseau mondial pluridisciplinaire dans 144 pays et se singularise par son maillage territorial grâce à ses 200 bureaux en France.

## AUDIT – CONSEIL – EXPERTISE COMPTABLE – DROIT ET FISCALITÉ



**200**

Bureaux



**10 000**

Professionnels



**1,281 Md €**

chiffre d'affaires en 2021

KPMG compte plus de **100 000 clients** en France dont



**200**

sociétés cotées  
ou Entités d'Intérêt Public (EIP)



Près de

**50 %**

des 100 ETI les plus  
importantes en France



Près de

**30 %**

des pme de plus  
de 50 salariés

# Numeum

## À propos de Numeum

Numeum est l'organisation professionnelle de l'écosystème numérique en France. Nous représentons les entreprises de services du numérique (ESN), les éditeurs de logiciels, les plateformes et les sociétés d'Ingénierie et de Conseil en Technologies (ICT).

## Nos actions

Valoriser nos membres, nos métiers et défendre leurs intérêts.  
Incarner la France numérique en Europe.  
Animer l'écosystème numérique pour favoriser les synergies et l'innovation.  
Renforcer nos services aux entreprises du numérique.

## Nos ambitions

Accompagner notre pays dans la généralisation et la démocratisation de la formation numérique.  
Agir au service d'un numérique responsable pour les entreprises, la société, l'humain et la planète.

Numeum est co-présidé par Godefroy de Bentzmann et Pierre-Marie Lehucher depuis juin 2021.  
Numeum est membre de la fédération Syntec.

## Notre organisation en chiffres



**2 300**

entreprises dont 50 % de nos  
membres en régions et  
50 % de startups et TPE



**85%**

du chiffre d'affaires total  
du secteur en France



**12**

délégations régionales

## Secteur du numérique



**60,8 Mds €**

de chiffre d'affaires en 2021



**574 000**

employés

## CONTACTS

### Maxime Charrier

KPMG, Senior Manager Technology, Media, Telecommunications  
mcharrier@kpmg.fr

### Hubert Giraud

Numeum, Administrateur et Président du Collège ESN/ICT, Président d'Altran Technologies, Membre du Comité Exécutif de Capgemini

### Philippe Tavernier

Délégué Général  
ptavernier@numeum.fr

### Xavier Niffle

KPMG, Associé Technology, Media, Telecommunications  
xniffle@kpmg.fr

### Jean-Pierre Valensi

KPMG, Associé Technology, Media, Telecommunications, Responsable de Capital Markets Advisory  
jvalensi@kpmg.fr

## REMERCIEMENTS

### Jonathan Amar

Administrateur et Membre du Bureau ESN de Numeum, Président de DELETEC

### Marine Brogli

Membre du Bureau ESN de Numeum, CEO du groupe DPO Consulting

### Delphine Cabrol

Cheffe de projet Marketing d'Ayming

### Béatrice Charbonnier

Responsable des Relations extérieures de Malakoff Humanis

### Thomas Guigui

Directeur des partenariats d'Ayming

### Nicolas Hélénon

Co-gérant de NeoTech Assurances

### Charles Mauclair

Numeum, Président du Bureau ESN/ICT  
Directeur de SII France  
Membre du Directoire du Groupe SII

### Bruno Remy

Président de S4S

EN PARTENARIAT AVEC



Trophée ESN & ICT 2022 -  
Prix Spécial du jury

Les informations contenues dans ce document sont d'ordre général et ne sont pas destinées à traiter les particularités d'une personne ou d'une entité. Bien que nous fassions tout notre possible pour fournir des informations exactes et appropriées, nous ne pouvons garantir que ces informations seront toujours exactes à une date ultérieure. Elles ne peuvent ni ne doivent servir de support à des décisions sans validation par les professionnels ad hoc. KPMG S.A. est le membre français de l'organisation mondiale KPMG constituée de cabinets indépendants affiliés à KPMG International Limited, une société de droit anglais (« private company limited by guarantee »). KPMG International et ses entités liées ne proposent pas de services aux clients. Aucun cabinet membre n'a le droit d'engager KPMG International ou les autres cabinets membres vis-à-vis des tiers. KPMG International n'a le droit d'engager aucun cabinet membre.

© 2022 KPMG S.A., société anonyme d'expertise comptable et de commissariat aux comptes, membre français de l'organisation mondiale KPMG constituée de cabinets indépendants affiliés à KPMG International Limited, une société de droit anglais (« private company limited by guarantee »). Tous droits réservés. Le nom et le logo KPMG sont des marques utilisées sous licence par les cabinets indépendants membres de l'organisation mondiale KPMG.

Conception – Réalisation – Communication – OLIVER – Juillet 2022

Crédit photos : IStock.